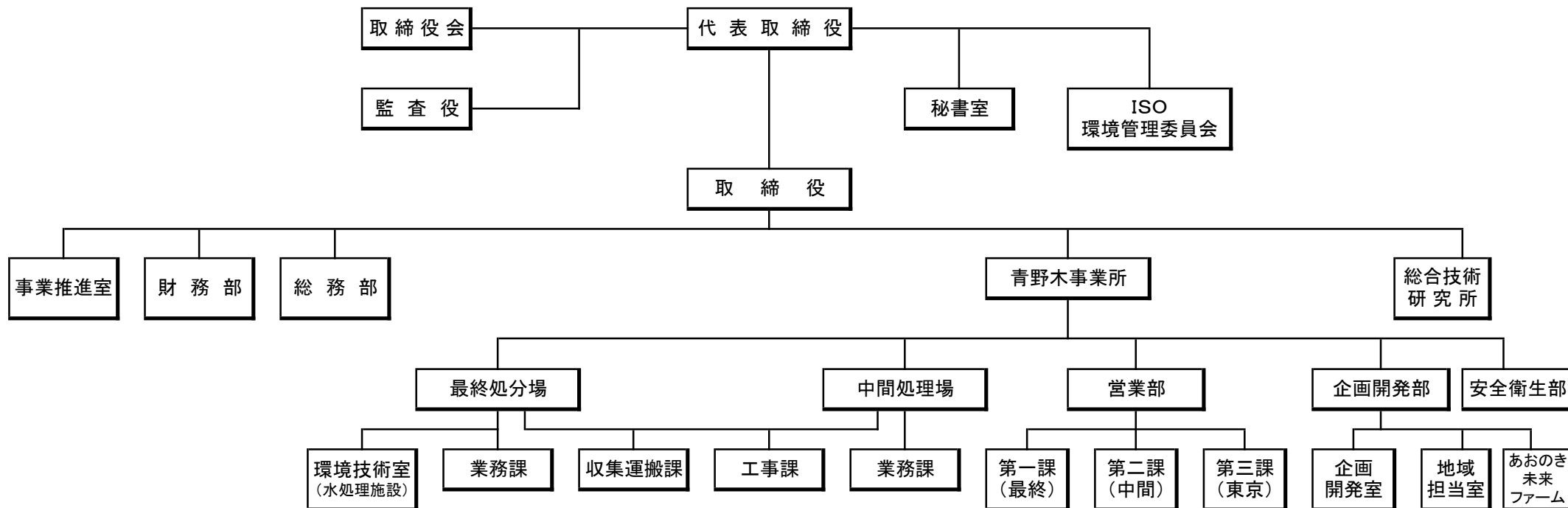


業務を所掌する組織・人員配置

【 令和 6年 12月 2日 現在 】

【 組 織 図 】



【 人 員 配 置 】

	総務部	財務部	事業推進室	事業本部								総合技術 研究所
				最終処分場	環境技術室	収集運搬課	工事課	中間処理場	営業部	企画開発部	安全衛生部	
正社員	4	8	2	11	3	17	0	26	25	15	2	0
パート・アルバイト	0	0	0	1	0	0	0	3	0	2	0	0
合計	4	8	2	12	3	17	0	29	25	17	2	0

※派遣社員、兼務職員はいません。

【業務分掌表】

部門	業務内容
総務部	<ol style="list-style-type: none"> 1. 組織機構に関すること 2. 商業登記、一般登記等 3. 定款、約款の改廃 4. 人事、労働管理及び庶務実務 5. 警備、防災に関すること 他
財務部	<ol style="list-style-type: none"> 1. 資金収支計画と運用 2. 金融機関よりの借入及び返済 3. 支払い、入金に関すること 4. 決算及び財務諸表作成等 5. 税務に関すること 他
事業推進室	<ol style="list-style-type: none"> 1. 短中長期経営計画の策定等 2. 経営合理化に関すること 3. 業務の標準化・改善活動の推進 4. 人材育成に関すること 5. 環境自主行動に関すること
総合技術研究所	<ol style="list-style-type: none"> 1. 最終処分場の設計・運営・管理に関する技術開発 2. リサイクル技術開発とリサイクルネットワークの展開 3. 収運車両の運行管理と最適スケジューリング技術開発 4. 紙及び電子マニフェスト対応の一連業務システムの開発 5. 国内外の大学や研究機関との研究連携

ISO環境管理委員会	<ol style="list-style-type: none"> 1. マネジメントプログラム年間計画作成支援 2. マネジメント・レビュー 3. 各部門の推進支援 4. 審査登録機関手続き等 5. 内部環境監査の計画、実施、評価等 他
------------	---

事業本部	最終処分場	<ol style="list-style-type: none"> 1. マニフェスト内容確認 2. 展開検査 3. 施設維持管理 4. 帳票類作成、保管等事務処理 他
	環境技術室	<ol style="list-style-type: none"> 1. 周辺環境測定 2. 浸出水処理 3. 施設維持管理 4. 埋立処分物分析 5. 行政、地域住民への公開 6. 中間処理、最終処分の環境に関する指導 他

部門	業務内容	
中間処理場	<ol style="list-style-type: none"> 1. マニフェスト内容確認 2. 展開検査 3. 選別及び木くず・廃プラ破碎・減容等 4. 施設維持管理 5. 帳票類作成、保管等事務処理 他 	
収集運搬課	<ol style="list-style-type: none"> 1. 配車及びルートを含む運行計画 2. 運転者の適正配置 3. マニフェスト記載内容確認 4. 安全運行、車両類維持管理 5. 車検、保険に関すること 他 	
工事課	<ol style="list-style-type: none"> 1. 施工計画作成 2. 関係官庁諸届、許可申請 3. 施工管理 4. 施工技術の開発等 5. 工事実績記録 他 	
事業本部	営業部	<ol style="list-style-type: none"> 1. 営業戦略策定と運用 2. 予実績管理と乖離対策 3. 市場及び顧客ニーズ収集と分析 4. 指名参加の申請等 5. 見積書、契約書に関すること 他
	企画開発部	<ol style="list-style-type: none"> 1. 経済情勢、業界動向等の情報収集と分析 2. 新技術開発の推進 3. 新規事業計画、事業戦略 4. 市場ニーズの収集と分析 5. 産学連携に関すること
安全衛生部	<ol style="list-style-type: none"> 1. 労働災害防止基本計画策定 2. 日常・月次・年次の安全衛生管理 3. 構内日常パトロール 4. 教育、訓練 5. 監督官庁諸届出等 他 	